



ALLUMAX

CO2MP
ALLMAX

ALLUMAX alluminio estensibile ALLUMAX aluminium extendable

Condotto flessibile alluminio estensibile mono struttura corrugato esterno e interno

ALLUMAX alluminio estensibile è un condotto flessibile estensibile monoparete costituito da una parete corrugata e realizzata in **alluminio** di spessore dal **0,08 mm**. Risultato di ricerche ed esperienze pluriennali viene realizzato mediante un processo di aggraffature e formatura contemporanea di un unico lamierino sovrapposto, senza alterare la struttura del materiale in quanto si utilizzano processi produttivi tecnologicamente avanzati, prerogativa questa di inalterabilità del prodotto nel tempo. Grazie alle aggraffature garantiscono ottime caratteristiche meccaniche e funzionali sia in termini di resistenza alla trazione ed alla compressione. La parete corrugata mantiene la flessibilità del condotto, necessaria in fase di installazione per la realizzazione di deviazioni di traiettoria anche nei percorsi più complessi, inoltre grazie alla sua capacità di curvatura data da un numero maggiore di "cappe" sommate alle caratteristiche stesse dell'**alluminio**, le installazioni sono di facile esecuzione mantenendo inalterato il diametro interno.

Soddisfa molteplici esigenze che vanno dagli usi domestici, civili e industriali come: impianti di ventilazione, condizionamento, aspirazione (fumi di saldatura e pulviscoli), cappe ed essiccatoi (compatibili con l'alluminio) fino ad una temperatura massima di 300 °C.

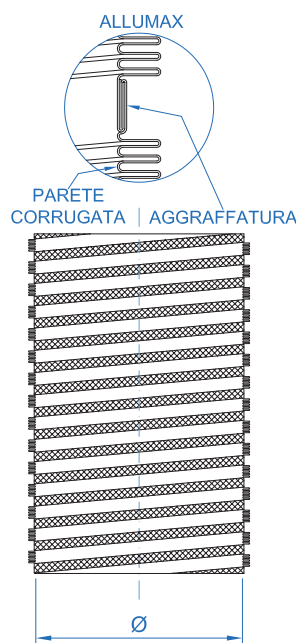
ALLUMAX alluminio estensibile viene realizzato anche con una rastrematura sugli imbocchi e protetto con film termoretraibile.

La serie **ALLUMAX alluminio estensibile** è caratterizzata dalla possibilità di collegare il condotto flessibile con la seguente tipologia di sistema:

- **Tronchetto maschio-maschio alluminio** per il collegamento con un altro condotto flessibile **ALLUMAX alluminio estensibile**; la giunzione avviene tramite due imbocchi maschio e due fascette stringitubo quest'ultime in acciaio inox.

Le lunghezze dei condotti dal Ø 80 mm al Ø 300 mm sono:

- Lunghezza da 0,35 m estensibile a 1,5 m
- Lunghezza da 0,45 m estensibile a 2 m
- Lunghezza da 0,70 m estensibile a 3 m
- Lunghezza da 1,20 m estensibile a 5 m
- Lunghezza da 1,40 m estensibile a 6 m



Ø
80
90
100
102
110
115
120
125
127
130
140
150
152
160
180
200
224
250
280
300

Single layered flexible aluminium flue liner - corrugated outside and inside

ALLUMAX aluminium extendable is a single layer **aluminium** extended liner composed by a **0,08 mm** thick corrugated aluminium wall. Being the result of years of experience, its manufacture is accomplished by a process of contemporary seaming and shaping of a single superimposed sheet, ensuring an outstanding resistance. Good mechanical

and functional characteristics both in terms of resistance to traction and compression are ensured by its structure. The outer corrugated keeps the liner flexible as required during the installation phase in case of trajectory deviations; thanks to its bending ability installations are easy to perform while maintaining the internal diameter cross section.

ALLUMAX aluminium extendable is suitable for ventilation systems and domestic or industrial air-conditioning, aspiration (welding fumes or dust/debris), dryers and stove hoods up to 300°C and for aluminum-compatible applications.

ALLUMAX aluminium extendable and with pre-tapered inlets and can be protected by a termoretractable plastic layer.

The **ALLUMAX aluminium extendable** series is characterized by the possibility to connect the flexible duct with the following type of system:

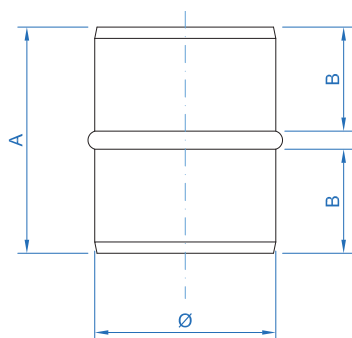
- **ALLUMAX male male aluminum nipple** for connection with another **ALLUMAX aluminium extendable** flexible liner; connection is made using the two male inlets and coupler with 2 stainless steel clamps.

The duct lengths vary according to the diameter:

- Length 0,35 m extendable to a 1,5 m
- Length 0,45 m extendable to a 2 m
- Length 0,70 m extendable to a 3 m
- Length 1,20 m extendable to a 5 m
- Length 1,40 m extendable to a 6 m

TO2GFAL

TRONCHETTO MASCHIO-MASCHIO ALLUMINIO ALUMINUM MALE-MALE NIPPLE



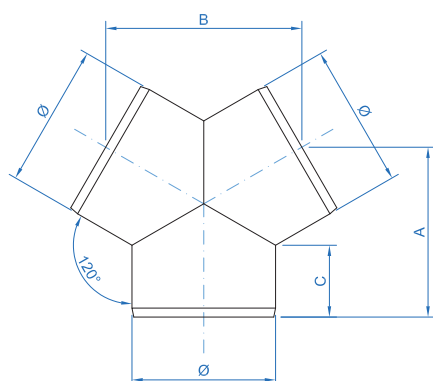
Ø	A	B
80	100	45
90	100	45
100	100	45
110	100	45
115	100	45
120	100	45
125	100	45
130	100	45
140	100	45
150	100	45
160	100	45
180	100	45
200	100	45
250	100	45
300	100	45

Permette di collegare tra loro due condotti flessibili ALLUMAX alluminio estensibile. La giunzione avviene tramite due imbrocchi maschio e due fascette stringitubo quest'ultime in acciaio inox.

Aluminum male-male nipple for connection between two ALLUMAX aluminum extensible flexible liner; connection is made using two male inlets and two stainless steel clamps.

RC2AY

RACCORDO Y INOX Y-SHAPED CONNECTOR INOX



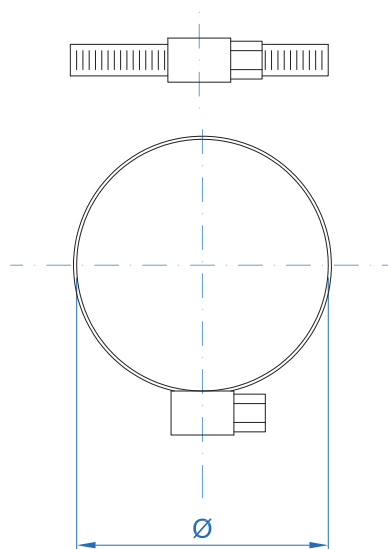
Permette di realizzare la doppia canalizzazione dell'aria riducendo al minimo le perdite di carico dovute ad inevitabili turbolenze.

The Y-shaped connector inox allows dual air ducting while minimizing the load losses due to the inevitable turbulence.

Ø	A	B	C
80	94	109	40

FA2ST

FASCETTA STRINGITUBO INOX PIPE CLAMP INOX



La fascetta stringitubo inox con cassetto ribaltabile e nastro completamente dentato garantisce rapidità di utilizzo e grazie ai bordi arrotondati evita danneggiamenti ai condotti.

The pipe clamp inox thanks to its fully dented belt and folding tab allows a quick installation; rounded edges avoid any damage to the ducts.

Ø
60/110
60/135
60/165
60/215
60/270
60/325