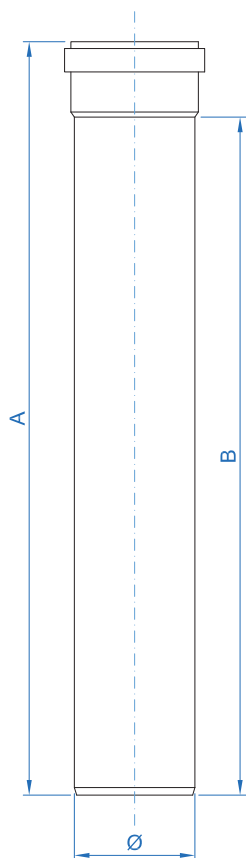




MI-TO

**ELEMENTO LINEARE
STRAIGHT SECTION**


E' uno dei principali componenti della canna fumaria con una lunghezza di 250 - 500 - 1000 - 2000 mm. Tenere presente durante il montaggio che l'imbuco femmina sia rivolto sempre verso l'alto, seguire il senso dei fumi indicato sull'elemento da una freccia.

The straight section is one of the most important items in chimney systems. The Section length is 250 - 500 - 1000 - 2000 mm. Please read installing instructions carefully: smoke direction is clearly marked on the label by an arrow and the female end of the section must always be placed facing upwards.

**CO5MPALL25
250 mm**

Ø	A	B
80	250	200

**CO5MPALL50
500 mm**

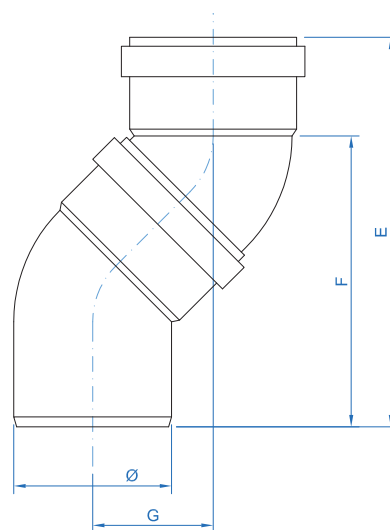
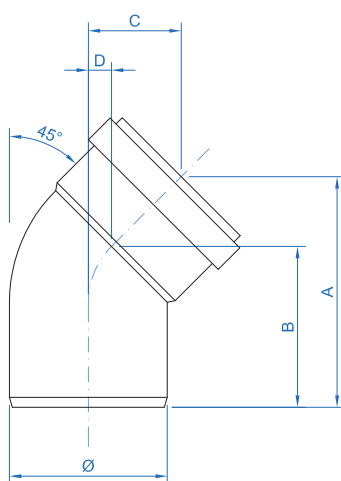
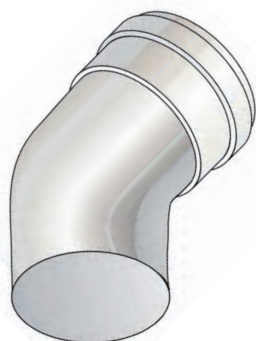
Ø	A	B
80	500	450

**CO5MPALL10
1000 mm**

Ø	A	B
80	1000	950

**CO5MPALL20
2000 mm**

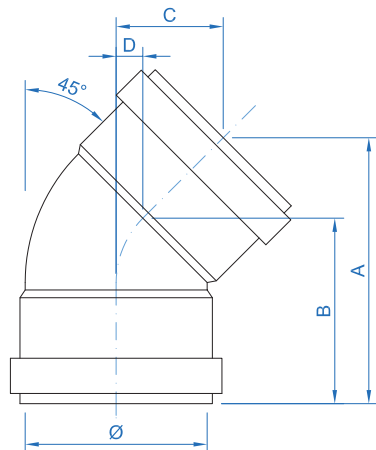
Ø	A	B
80	2000	1950

**CR545M
FALL**
**CURVA 45°
45° ELBOW**


Permette di effettuare lo spostamento o l'inclinazione dell'asse della canna fumaria con un angolo di 45° e può essere installata sia in tratti orizzontali e verticali.

Ø	A	B	C	D	E	F	G
80	115	80	50	15	195	145	65

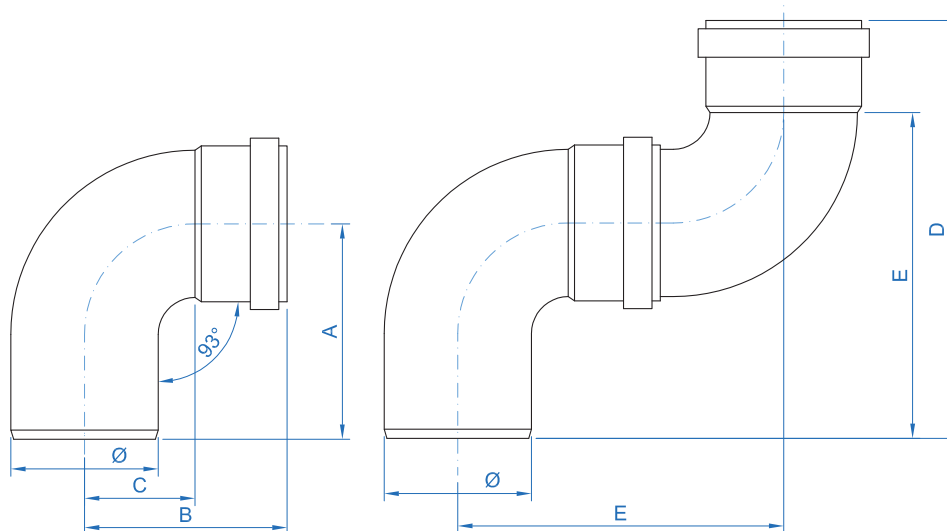
The fixed 45° elbow allows a defined 45° offsetting or tilting of the chimney axis and can be installed both on horizontal and vertical runs.

**CR545F
FALL**
**CURVA 45° FEMMINA-FEMMINA
45° FEMALE-FEMALE ELBOW**


Permette di effettuare lo spostamento o l'inclinazione dell'asse della canna fumaria con un angolo di 45° e può essere installata sia in tratti orizzontali e verticali ricreando la giunzione femmina laddove si incontrino due estremità maschio.

The fixed 45° FF elbow allows a defined 45° offsetting or tilting of the chimney axis and can be installed both on horizontal and vertical chimney runs; the FF elbow turns a Male- Male End into a Male-Female end.

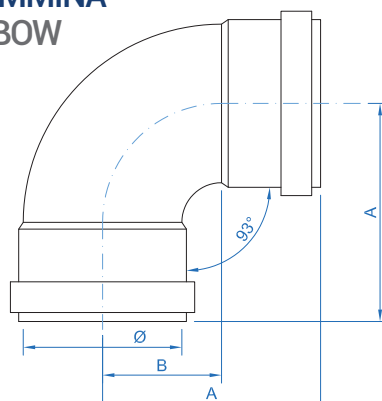
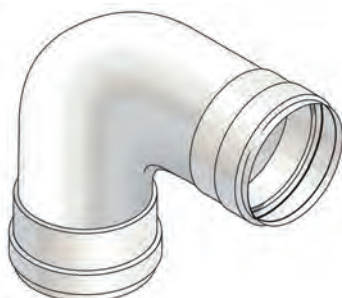
Ø	A	B	C	D
80	115	80	50	15

**CR590M
FALL**
**CURVA 90°
90° ELBOW**


Permette di effettuare lo spostamento o l'inclinazione dell'asse della canna fumaria con un angolo di 90° e può essere installata sia in tratti orizzontali e verticali.

The fixed 90° elbow allows a defined 90° offsetting or tilting of the chimney axis and can be installed both on horizontal and vertical runs.

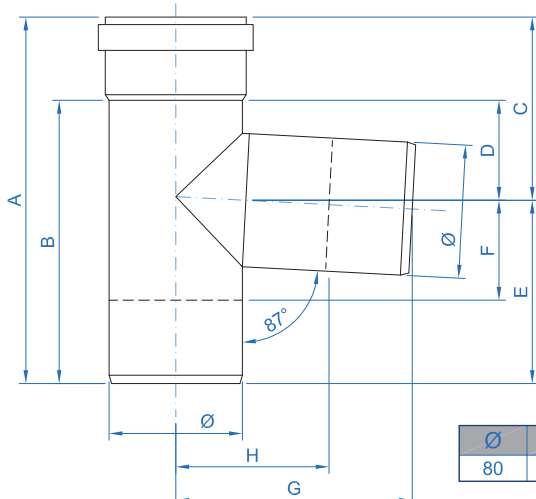
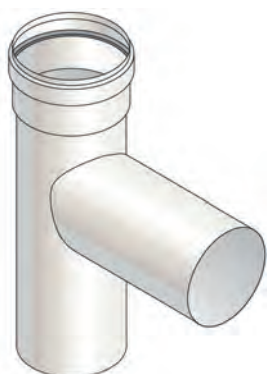
Ø	A	B	C	D	E
80	117	110	60	227	177

**CR590F
FALL**
**CURVA 90° FEMMINA-FEMMINA
90° FEMALE-FEMALE ELBOW**


Permette di effettuare lo spostamento o l'inclinazione dell'asse della canna fumaria con un angolo di 90° e può essere installata sia in tratti orizzontali e verticali ricreando la giunzione femmina laddove si incontrino due estremità maschio.

The fixed 90° FF elbow allows a defined 90° offsetting or tilting of the chimney axis and can be installed both on horizontal and vertical chimney runs; the FF elbow turns a Male-Male End into a Male-Female end.

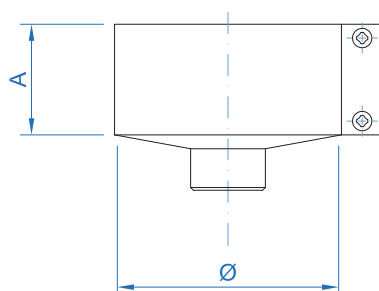
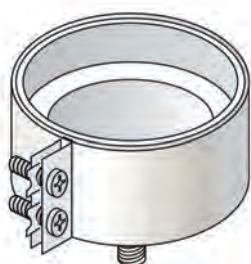
Ø	A	B
80	110	60

RC5AT80 ALL
RACCORDO T90°
90° TEE


Permette di collegare un tratto orizzontale con un angolo di 90° a un tratto verticale. Le derivazioni delle parti orizzontali da quelle verticali vengono ricavate per estrusione, garantendo così una perfetta tenuta alle pressioni e alle condense e un'elevata portanza dell'elemento.

The 90° Tee element is designed to connect with a 90° offset an horizontal run with a vertical one. The tee branch is die casting from the tee body so to grant perfect pressuretightness both to gas and condensate and a superior mechanical rigidity.

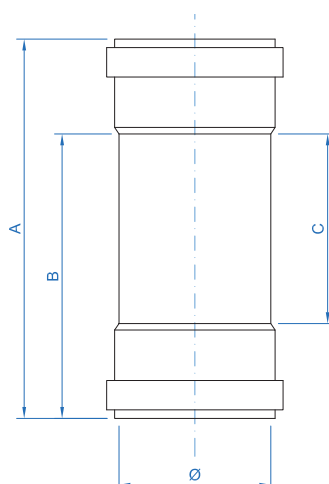
Ø	A	B	C	D	E	F	G	H
80	220	170	110	60	110	60	140	90

RC5S CALL
TAPPO SCARICO CONDENSA
STRAIGHT CONDENSATE DRAIN CAP


Permette di raccogliere e defluire le condense prodotte dai fumi o le eventuali piogge all'interno della canna fumaria in modo verticale.

The straight condensate drain cap allows exhaust condensate to flow down the inside walls of the chimney and be collected.

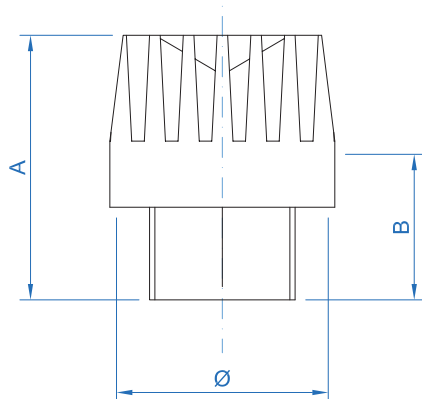
Ø	A
80	40

MA5D PALL
TRONCHETTO FEMMINA-FEMMINA
FEMALE-FEMALE ADAPTOR


Permette nei casi particolari di ricreare la giunzione femmina laddove si incontrino due estremità maschio.

The female-female adaptor allows to change a male end into a female one when necessary.

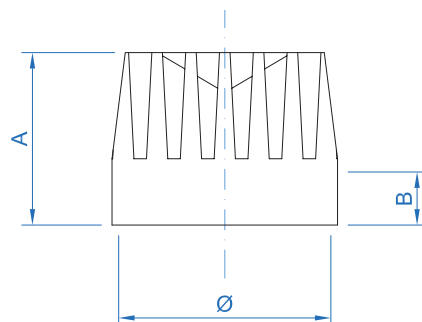
Ø	A	B	C
80	200	150	100

**GR5AT
080ALL**
**GRIGLIA ASPIRAZIONE ANTIVENTO
WINDPROOF INTAKE GRID**


Permette l'aspirazione dell'aria comburente e grazie alla sua particolare forma ne favorisce l'ingresso anche in condizioni di fenomeni ventosi, in particolare evita che si crei l'effetto tappo impedendo alla griglia stessa di svolgere la propria funzione.

This intake grid grants an optimal combustion air intake while its windproof design protects the chimney from harsh weather and wind so to avoid any stop or unwanted reduction of air flow.

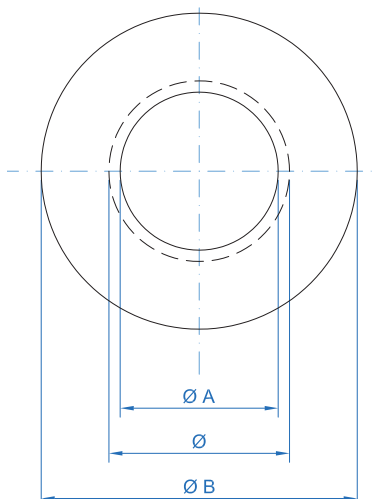
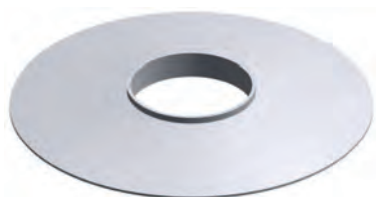
Ø	A	B
80	100	55

**GR5SS
080ALL**
**GRIGLIA ASPIRAZIONE
INTAKE GRID**


Permette l'aspirazione dell'aria comburente e grazie alla sua particolare forma ne favorisce l'ingresso.

The grid allows combustion air intake and ensures perfect flow thanks to its shape.

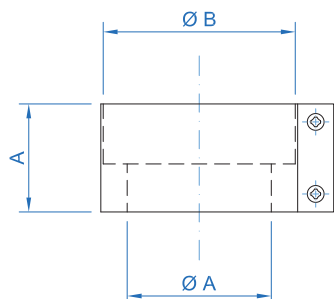
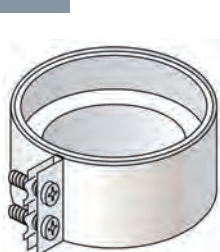
Ø	A	B
80	65	20

**AN14080
SILICONE**
**ROSONE SILICONE
FLAT ROSE FINISHING COLLAR SILICON**


Permette di coprire le imperfezioni murarie.

The finishing collar silicon allows covering of wall cracks or imperfections.

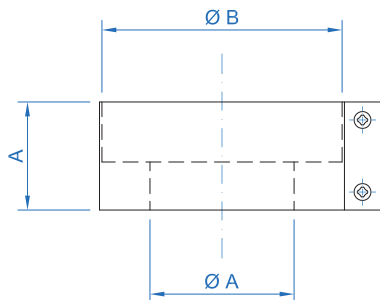
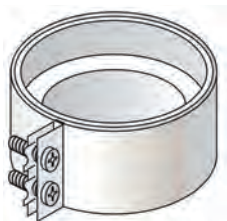
Ø	Ø A	Ø B
80	70	140

**RD5080
060ALL**
**RIDUZIONE IN SILICONE CON FASCETTA 60-80
SILICON-MADE REDUCING ELEMENT WITH CLAMP**


Ø A	Ø B	A
60	80	45

Permette di raccordare due condotte di diametri differenti, inoltre la sua forma è stata studiata appositamente per ridurre le sezioni nel minor ingombro possibile.

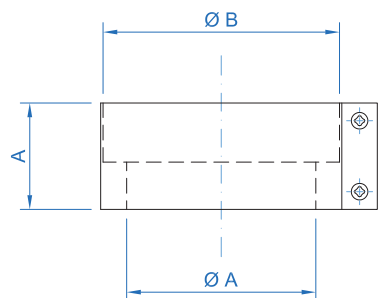
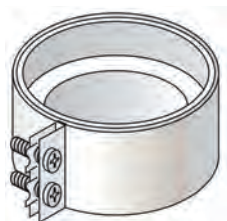
The silicon made reducing element is able to connect two chimney runs with different diameters. The special design allows the desired diameter reduction with the shortest length.

**RD5010
060ALL**
**RIDUZIONE IN SILICONE CON FASCETTA 60-100
SILICON-MADE REDUCING ELEMENT WITH CLAMP**


Ø A	Ø B	A
60	100	45

Permette di raccordare due condotte di diametri differenti, inoltre la sua forma è stata studiata appositamente per ridurre le sezioni nel minor ingombro possibile.

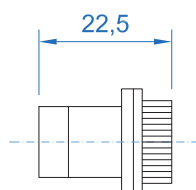
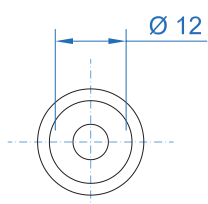
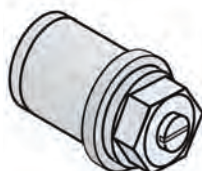
The silicon made reducing element is able to connect two chimney runs with different diameters. The special design allows the desired diameter reduction with the shortest length.

**RD5010
080ALL**
**RIDUZIONE IN SILICONE CON FASCETTA 80-100
SILICON-MADE REDUCING ELEMENT WITH CLAMP**


Ø A	Ø B	A
80	100	45

Permette di raccordare due condotte di diametri differenti, inoltre la sua forma è stata studiata appositamente per ridurre le sezioni nel minor ingombro possibile.

The silicon made reducing element is able to connect two chimney runs with different diameters. The special design allows the desired diameter reduction with the shortest length.

**TR5PR
13ALL**
**TAPPO PRELIEVO FUMI
SMOKE SAMPLING CAP**


Permette il controllo della temperatura e il prelievo di campioni per la loro analisi dei prodotti della combustione che vengono immessi nell'atmosfera, inoltre la sua installazione può essere effettuata successivamente al montaggio della canna fumaria.

The Smoke sampling cap allows temperature monitoring and smoke sampling for exhaust analysis. This item can be added to an already installed chimney.