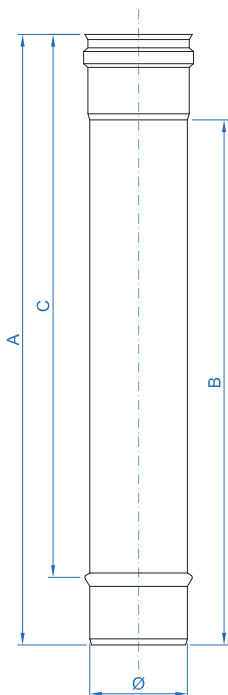




VERNICIATONERO

## ELEMENTO LINEARE STRAIGHT SECTION



### C05VN25 250 mm

Ø	A	B	C
80	250	180	195
100	250	180	195

### C05VN50 500 mm

Ø	A	B	C
80	500	430	445
100	500	430	445

### C05VN10 1000 mm

Ø	A	B	C
80	1000	930	945
100	1000	930	945

### C05VN20 2000 mm

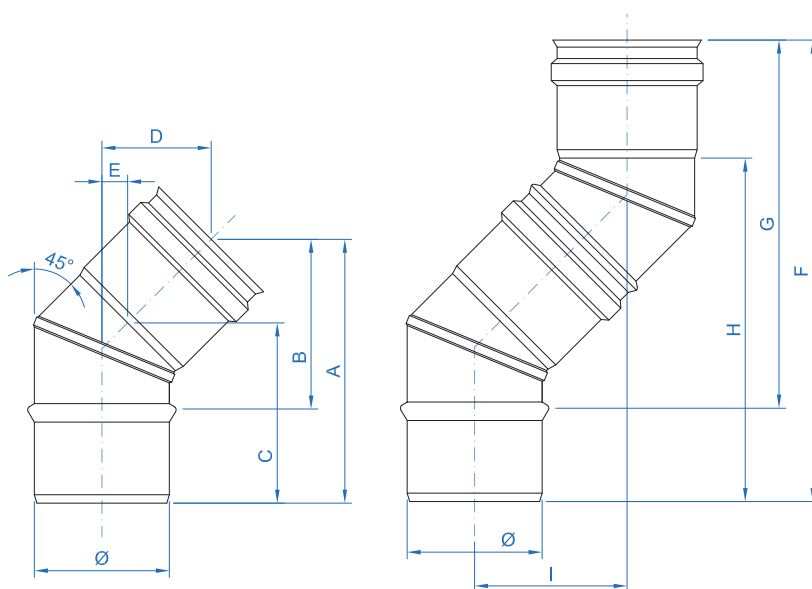
Ø	A	B	C
80	2000	1930	1945
100	2000	1930	1945

E' uno dei principali componenti della canna fumaria con una lunghezza di 250 - 500 - 1000 - 2000 mm. Tenere presente durante il montaggio che l'imbocco femmina sia rivolto sempre verso l'alto, seguire il senso dei fumi indicato sull'elemento da una freccia.

The straight section is one of the most important items in chimney systems. The Section length is 250 - 500 - 1000 - 2000 mm. Please read installing instructions carefully: smoke direction is clearly marked on the label by an arrow and the female end of the section must always be placed facing upwards.

CR545VN

## CURVA FISSA 45° FIXED 45° ELBOW



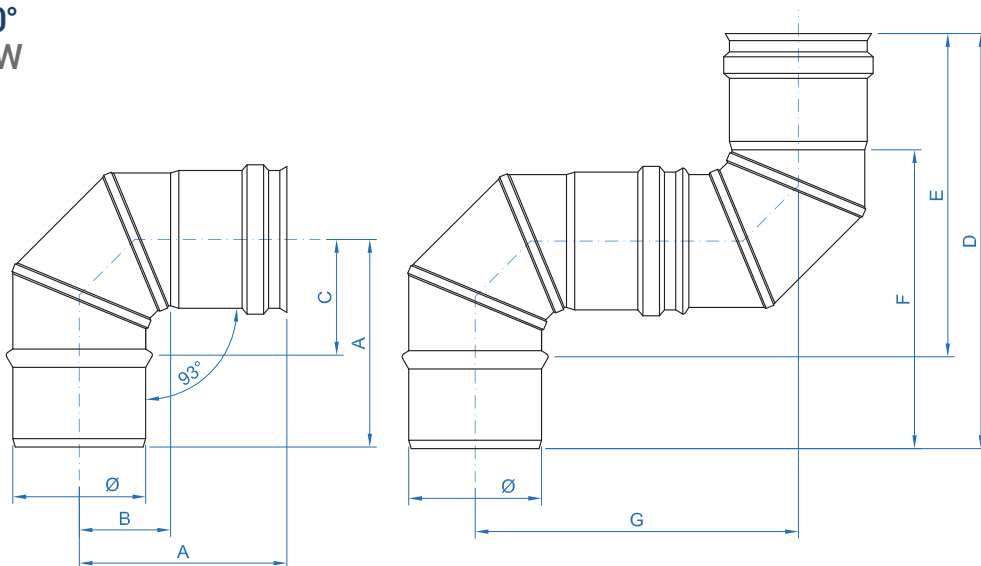
Permette di effettuare lo spostamento o l'inclinazione dell'asse della canna fumaria con un angolo di 45° e può essere installata sia in tratti orizzontali e verticali.

Ø	A	B	C	D	E	F	G	H	I
80	156	101	106	64	15	273	218	206	89
100	163	108	113	67	18	287	232	217	95

The fixed 45° elbow allows a defined 45° offsetting or tilting of the chimney axis and can be installed both on horizontal and vertical runs.

CR590VN

## CURVA FISSA 90° FIXED 90° ELBOW



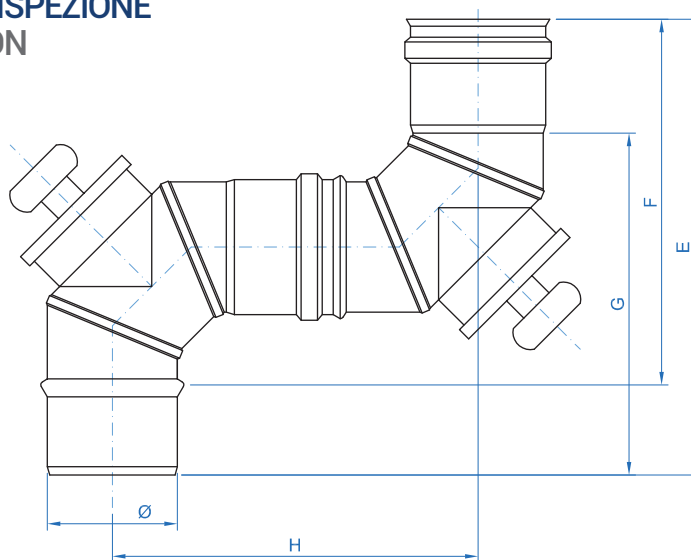
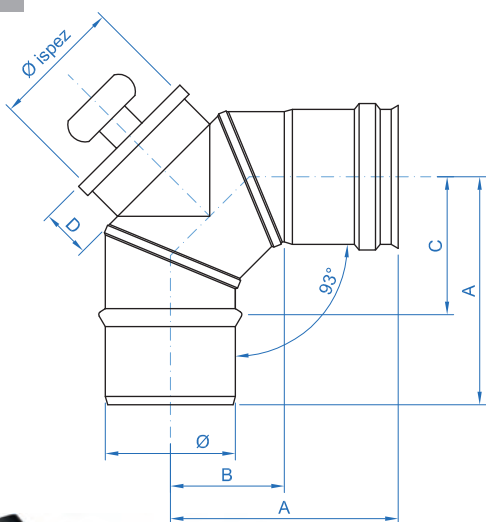
Permette di effettuare lo spostamento o l'inclinazione dell'asse della canna fumaria con un angolo di 90° e può essere installata sia in tratti orizzontali e verticali.

The fixed 90° elbow allows a defined 90° offsetting or tilting of the chimney axis and can be installed both on horizontal and vertical runs.

Ø	A	B	C	D	E	F	G
80	125	55	70	250	195	180	195
100	135	65	80	270	215	200	215

CR5AIVN

## CURVA FISSA 90° CON APERTURA ISPEZIONE FIXED 90° ELBOW WITH INSPECTION



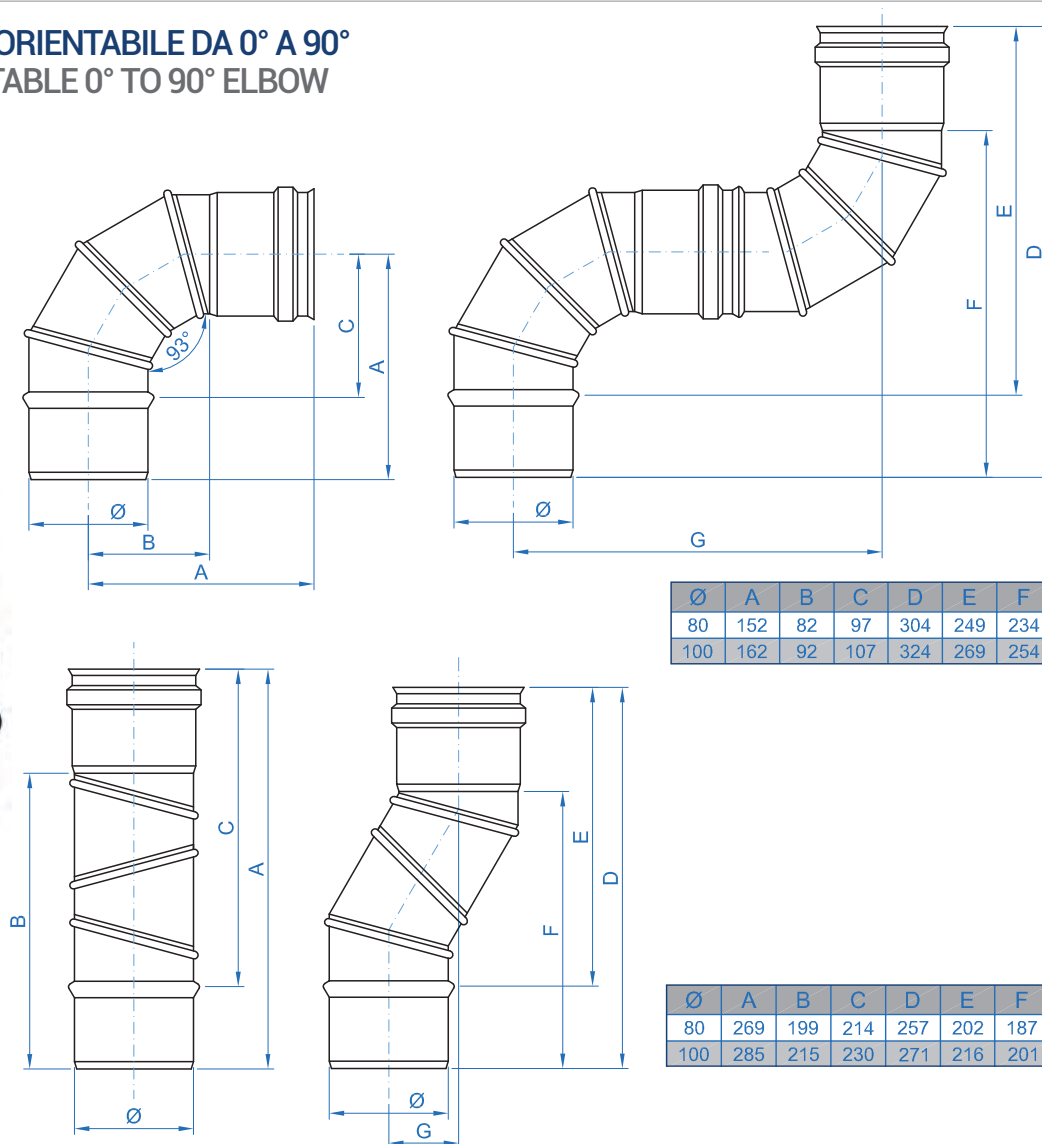
Permette di effettuare lo spostamento o l'inclinazione dell'asse della canna fumaria con un angolo di 90° e può essere installata sia in tratti orizzontali e verticali. Consente inoltre di effettuare l'ispezione e la pulizia del tratto fumario.

The fixed 90° elbow with inspection allows a defined 90° offsetting or tilting of the chimney axis and can be installed both on horizontal and vertical runs. The inspection door allows a fast and easy checking and cleaning of the chimney run.

Ø	A	B	C	D	E	F	G	H	Ø ispez
80	140	70	85	30	280	225	210	225	80
100	150	80	95	30	300	245	230	245	100

CR50RVN

## CURVA ORIENTABILE DA 0° A 90° ADJUSTABLE 0° TO 90° ELBOW



Ø	A	B	C	D	E	F	G
80	152	82	97	304	249	234	249
100	162	92	107	324	269	254	269

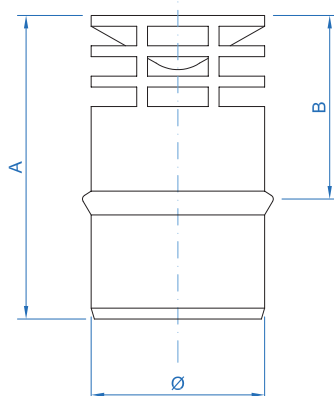
Ø	A	B	C	D	E	F	G
80	269	199	214	257	202	187	47
100	285	215	230	271	216	201	53

Permette di effettuare lo spostamento o l'inclinazione dell'asse della canna fumaria e può essere installata sia in tratti orizzontali e verticali. I singoli settori sono liberi di ruotare per 360°, assicurando la possibilità di adattarsi a qualsiasi angolo di inclinazione fino a 90° e garantendo la tenuta del sistema alla pressione di 200 Pa grazie a speciali guarnizioni.

The adjustable 0° to 90° elbow allows a variable offsetting or tilting of the chimney axis and can be installed both on horizontal and vertical runs. Any of the elbow sections can be 360° rotated thus allowing the adjusting of the chimney axis up to 90°. This elbows features pre-mounted gaskets designed to grant 200 Pa pressure tightness.

GR5VN

## GRIGLIA ASPIRAZIONE INTAKE GRID



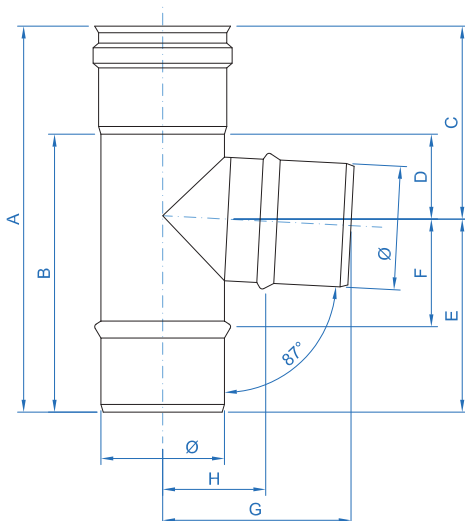
Permette l'aspirazione dell'aria comburente e grazie alla sua particolare forma ne favorisce l'ingresso.

The grid allows combustion air intake and ensures perfect flow thanks to its shape.

Ø	A	B
80	140	85
100	140	85

RC5SCVN

## RACCORDO T90° 90° TEE



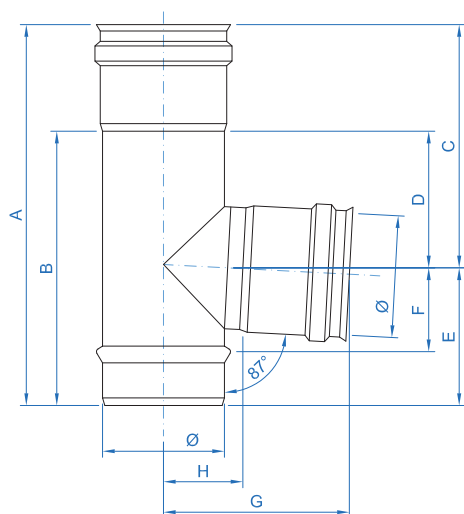
Permette di collegare un tratto orizzontale con un angolo di 90° a un tratto verticale. Le derivazioni delle parti orizzontali da quelle verticali vengono ricavate per estrusione, garantendo così una perfetta tenuta alle pressioni e alle condense e un'elevata portanza dell'elemento.

The 90° Tee element is designed to connect with a 90° offset an horizontal run with a vertical one. The tee branch is cold-extruded from the tee body so to grant perfect pressure-tightness both to gas and condensate and a superior mechanical rigidity.

Ø	A	B	C	D	E	F	G	H
80	250	180	125	55	125	70	120	65
100	250	180	125	55	125	70	130	75

RC5VN

## RACCORDO T90° CON STACCO FEMMINA 90° FEMALE TEE



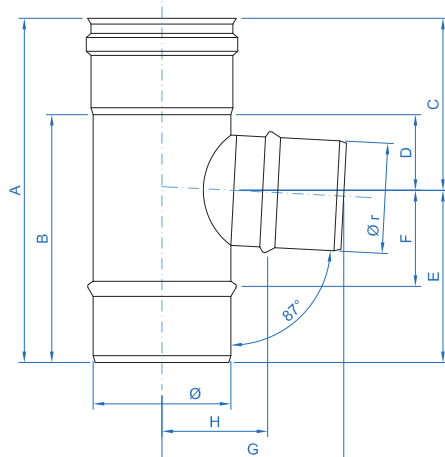
Permette di collegare un tratto orizzontale maschio con un angolo di 90° a un tratto verticale. Le derivazioni delle parti orizzontali da quelle verticali vengono ricavate per estrusione, garantendo così una perfetta tenuta alle pressioni e alle condense e un'elevata portanza dell'elemento.

The 90° female Tee element is designed to connect with a 90° offset an horizontal male run with a vertical one. The tee branch is cold-extruded from the tee body so to grant perfect pressure-tightness both to gas and condensate and a superior mechanical rigidity.

Ø	A	B	C	D	E	F	G	H
80	250	180	160	90	90	55	120	50
100	250	180	160	90	90	65	130	60

RC5ATVN

## RACCORDO T90° CON STACCO RIDOTTO 90° REDUCING TEE



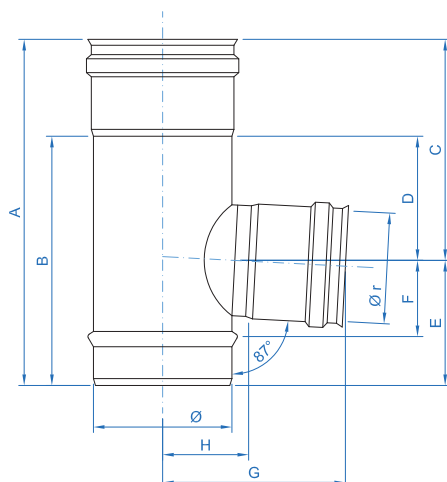
Permette di collegare un tratto orizzontale con un angolo di 90° di diametro inferiore a un tratto verticale. Le derivazioni delle parti orizzontali da quelle verticali vengono ricavate per estrusione, garantendo così una perfetta tenuta alle pressioni e alle condense e un'elevata portanza dell'elemento.

The 90° reducing Tee element is designed to connect with a 90° offset a vertical run with an horizontal one reduced in diameter. The tee branch is cold-extruded from the tee body so to grant perfect pressure-tightness both to gas and condensate and a superior mechanical rigidity.

Ø	Ø <sub>r</sub>	A	B	C	D	E	F	G	H
100	80	250	180	125	55	125	70	130	75

RC5A  
TFVN

## RACCORDO T90° CON STACCO RIDOTTO FEMMINA 90° REDUCING FEMALE TEE



Permette di collegare un tratto orizzontale con un angolo di 90° di diametro inferiore maschio a un tratto verticale. Le derivazioni delle parti orizzontali da quelle verticali vengono ricavate per estrusione, garantendo così una perfetta tenuta alle pressioni e alle condense e un'elevata portanza dell'elemento.

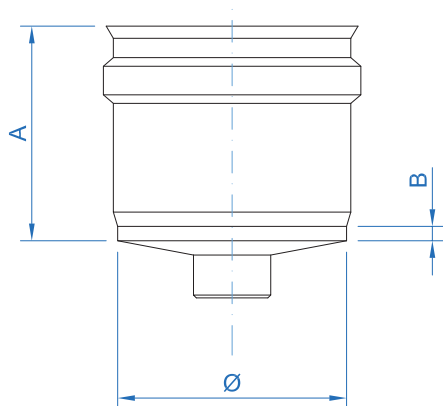
The 90° reducing female Tee element is designed to connect with a 90° offset a vertical run with an horizontal one reduced male in diameter. The tee branch is cold-extruded from the tee body so to grant perfect pressure-tightness both to gas and condensate and a superior mechanical rigidity.

Ø	Ø <sub>r</sub>	A	B	C	D	E	F	G	H
100	80	250	180	160	90	90	55	130	60



TP5VN

## TAPPO SCARICO CONDENSA STRAIGHT CONDENSATE DRAIN CAP



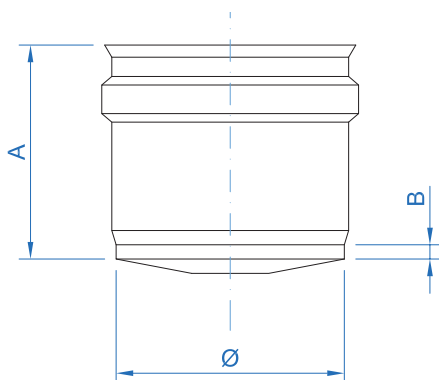
Permette di raccogliere e defluire le condensate prodotte dai fumi o le eventuali piogge all'interno della canna fumaria in modo verticale.

The straight condensate drain cap allows exhaust condensate to flow down the inside walls of the chimney and be collected.

Ø	A	B
80	75	5
100	75	5

TP5CIVN

## TAPPO ISPEZIONE INSPECTION CAP



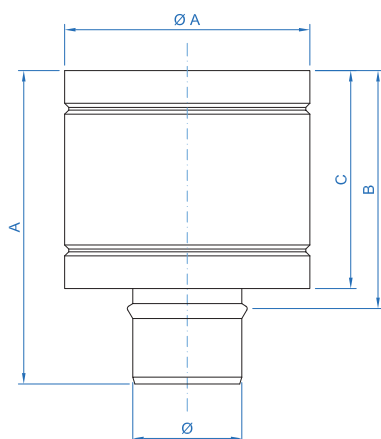
Permette di effettuare l'ispezione e la pulizia del tratto fumario oppure per chiudere temporaneamente un ingresso in canna fumaria.

The inspection cap allows a fast and easy inspection of the chimney section and allows the chimney to be temporarily closed.

Ø	A	B
80	75	5
100	75	5

CA5AVVN

## CAPPELLO CON FASCIA BAND CAP



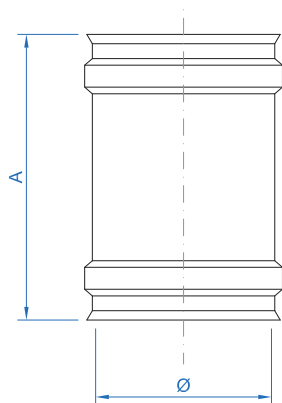
È l'elemento finale della canna fumaria e oltre a proteggerla dalle precipitazioni atmosferiche favorisce il deflusso regolare dei prodotti della combustione anche in condizioni di fenomeni ventosi, in particolare evita che si crei l'effetto tappo impedendo alla canna fumaria stessa di svolgere la propria funzione.

The band cap chimney terminal protects the chimney from snow and rainfall even in case of windy weather. This terminal prevents smoke from blocking the chimney while easing the flow of combustion byproducts.

Ø	Ø A	A	B	C
80	180	230	175	160
100	200	230	175	160

MA5VN

## TRONCHETTO FEMMINA-FEMMINA FEMALE-FEMALE ADAPTOR



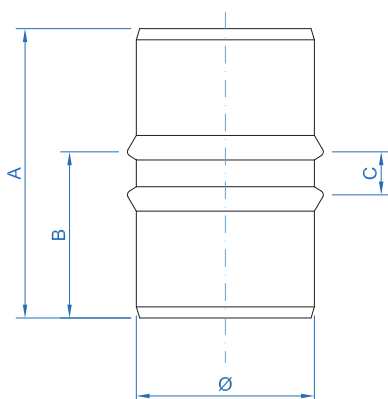
Permette nei casi particolari di ricreare la giunzione femmina laddove si incontrino due estremità maschio.

The female-female adaptor allows to change a male end into a female one when necessary.

Ø	A
80	130
100	130

T05  
MMVN

## TRONCHETTO MASCHIO-MASCHIO MALE-MALE ADAPTOR



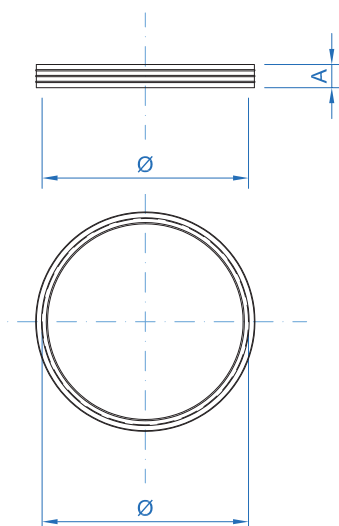
Permette nei casi particolari di ricreare la giunzione maschio laddove si incontrino due estremità femmina.

The male-male adaptor allows to change a female end into a male one when necessary.

Ø	A	B	C
80	130	75	20
100	130	75	20

GUARN  
EURO  
MONO

## GUARNIZIONE DI TENUTA SEALING GASKET



Permette la resistenza ai fumi del condotto. Da utilizzare su canne fumarie per caldaie a combustibili gassosi, liquidi e pellets, fino ad una temperatura massima di 200 °C e una pressione massima di 200 Pa.

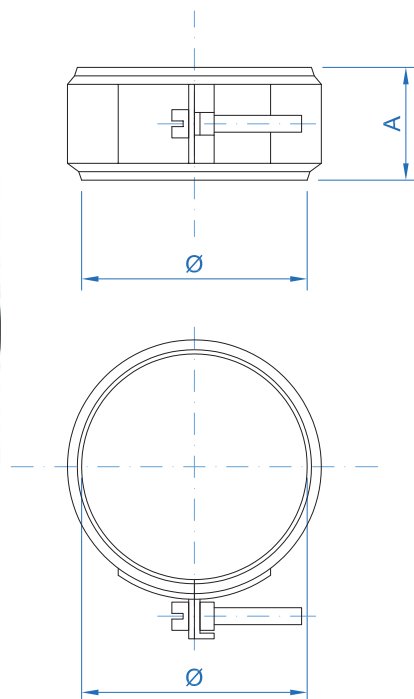
The sealing gasket ensures tightness between the chimney elements. To be used on chimneys suitable for gas and liquid combustible boilers and pellet burners up to a maximum temperature of 200 °C and a maximum pressure of 200 Pa.

Ø	A
80	9
100	9



AN5VN

## FASCETTA DI BLOCCAGGIO BLOCKING CLAMP



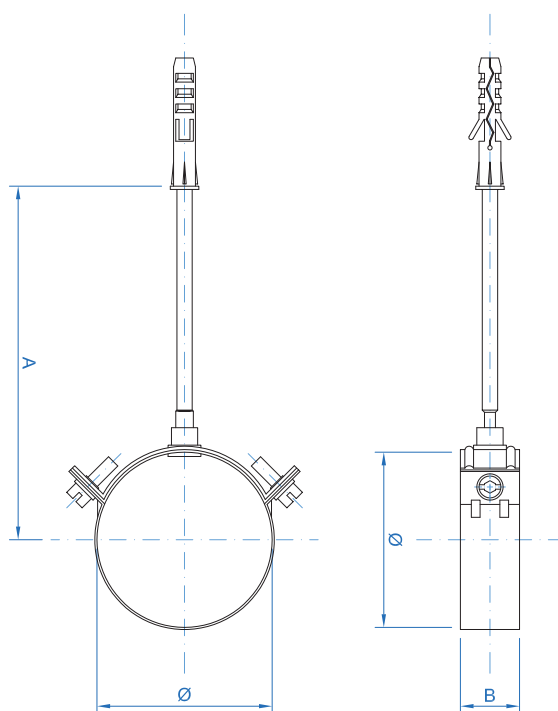
Da installare ad ogni giunzione fra gli elementi, permette di bloccarli tra di loro assicurando la tenuta meccanica del condotto fumi.

The blocking clamp must be installed on every joint thus blocking each element and ensuring the mechanical tightness of the chimney.

Ø	A
80	40
100	40

CL5VN

## COLLARE REGGITUBO PIPE HOLDER



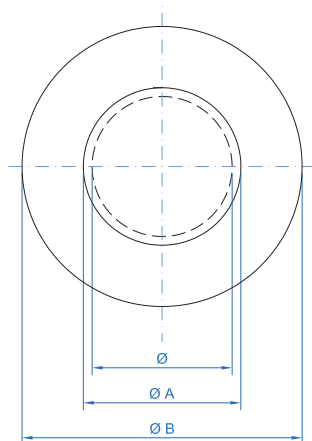
Permette di fissare alla parete il condotto in modo veloce e sicuro mantenendo la posizione verticale costante soprattutto nei casi di spazio ridotto.

The pipe holder allows the chimney to be quickly and safely fixed to the wall while keeping a perfectly vertical axis and is best suited for narrow spaces.

Ø	A	B
80	160	27
100	170	27

ROSONE

## ROSONE INOX NERO FLAT ROSE FINISHING COLLAR INOX BLACK



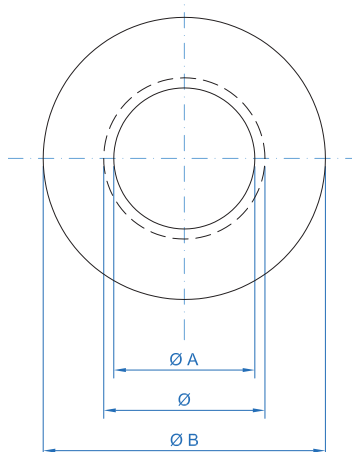
Permette di coprire le imperfezioni murarie.

The finishing collar inox allows covering of wall cracks or imperfections.

Ø	Ø A	Ø B
80	90	160
100	110	180

ROSONE  
SIL

## ROSONE SILICONE NERO FLAT ROSE FINISHING COLLAR SILICON BLACK



Permette di coprire le imperfezioni murarie. E' utilizzabile fino ad una temperatura massima di 200 °C.

The finishing collar silicon allows covering of wall cracks or imperfections. Used up to a maximum temperature of 200 °C.

Ø	Ø A	Ø B
80	70	140
100	90	160